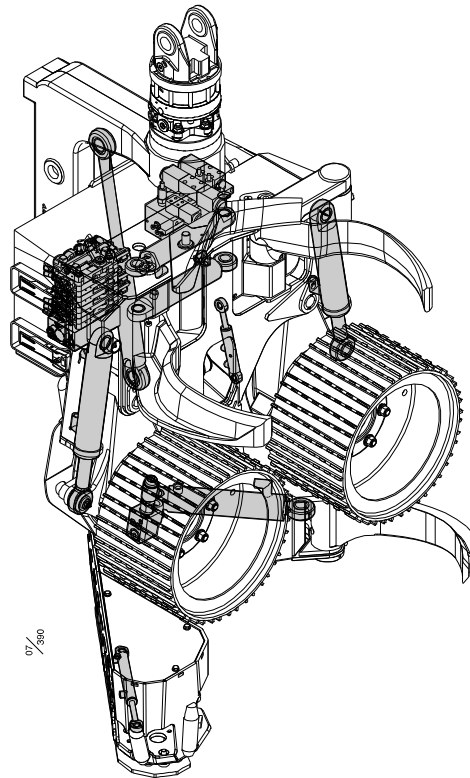


Log Max 4000B

Spare parts manual / Reservdelsmanual

7. Hydraulic system / Hydraulsystem



Log Max

Content/Innehåll

HYDRAULIC SYSTEM / HYDRAULSYSTEM	3
HYDRAULIC SYSTEM / HYDRAULSYSTEM	5
MANIFOLD, Left / VENTILBLOCK, Vänster	7
MANIFOLD, Left Hand / VENTILBLOCK, Vänster	9
HYDRAULIC SYSTEM Major functions, L-90 valve / HYDRAULSYSTEM Huvudfunktioner, L-90 ventil.....	11
HYDRAULIC SYSTEM Cap kits / HYDRAULSYSTEM Servokåpor.....	13
HYDRAULIC SYSTEM Cap kits / HYDRAULSYSTEM Servokåpor.....	15
HYDRAULIC SYSTEM Delimiting Knife section L-90 / HYDRAULSYSTEM Kvistknivssektion L-90 Compensators/Kompensator	17
HYDRAULIC SYSTEM End section / HYDRAULSYSTEM Ändsektion	19
HYDRAULIC CYLINDER 40/25 / HYDRAULCYLINDER 40/25	21
HYDRAULIC CYLINDER 40/25 / HYDRAULCYLINDER 40/25	23
HYDRAULIC CYLINDER / HYDRAULCYLINDER	25
HYDRAULIC CYLINDER / HYDRAULCYLINDER	27
SAW CYLINDER / SÅG CYLINDER.....	29
HYDRAULIC CYLINDER 40/25 / HYDRAULCYLINDER 40/25	31

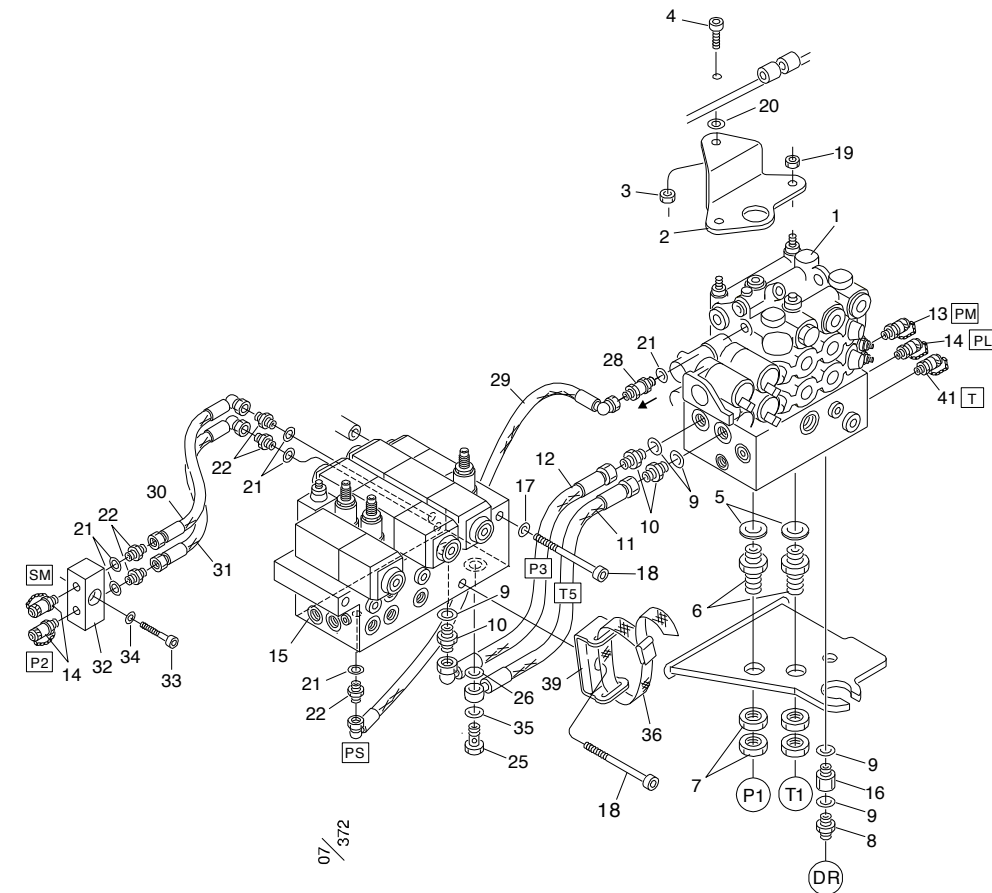


Bild 07/372	HYDRAULIC SYSTEM / HYDRAULSYSTEM					
Position/ Position	Part no/ Art nr	Qty/ Antal	Serial no/ Serienr	Description	Beskrivning	Notes/ Anmärkning
1	614015-01	1	140000-	Valve L-90	Ventil L-90	
2	012360	1	- " -	Bracket	Fästjärn	
3	502056	1	- " -	Nut	Mutter	M12 Loc
4	501109	1	- " -	Socket screw	Insexskruv	MC6S 12x35
5	601105	2	- " -	Seal ring	Tredo	G 1"
6	012529	2	- " -	Bulkhead union	Skott- genomgång	G 1"-G 3/4"
	012607	(2)	- " -	Bulkhead union	Skott- genomgång	JIC G 1"-G 3/4"
7	011205	4	- " -	Nut	Mutter	G 3/4
	011177	(4)	- " -	Nut	Mutter	JIC 1-1/16
8	601036	1	- " -	Coupling	Adapter	G 1/2"-1/2"
	608005	(1)	- " -	Coupling	Adapter	Jic 7/8"-G 1/2"
9	601103	3	- " -	Seal ring	Tredo	G 1/2"
10	601033	2	- " -	Coupling	Adapter	G 1/2"-G 1/2"
11	644037	1	- " -	Hose 4037	Slang 4037	T
12	644036	1	- " -	Hose 4036	Slang 4036	P
13	601262	1	- " -	Pressure gauge	Tryckmätuttag	G 3/8"
14	601261	3	- " -	Pressure gauge	Tryckmätuttag	G 1/4"
15	014809	1	- " -	Manifold L.H.	Ventilblock vänster	
16	013805	1	- " -	Coupling	Adapter	G 1/2" UF – IF
17	503057	2	- " -	Washer	Bricka	M10 Nordlock
18	501104	3	- " -	Socket screw	Insexskruv	MC6S 10x140
19	502055	2	- " -	Nut	Mutter	M10 Loc
20	503009	erf	- " -	Washer	Bricka	M 12
21	601101	6	- " -	Seal ring	Tredo	G 1/4"
22	601028	5	- " -	Coupling	Adapter	G 1/4"
24	601102	2	- " -	Seal ring	Tredo	G 3/8"
25	601061	2	- " -	Banjo bolt	Banjobult	R 3/8"
26	602110	2	- " -	Seal ring	Skärring	G 3/8"

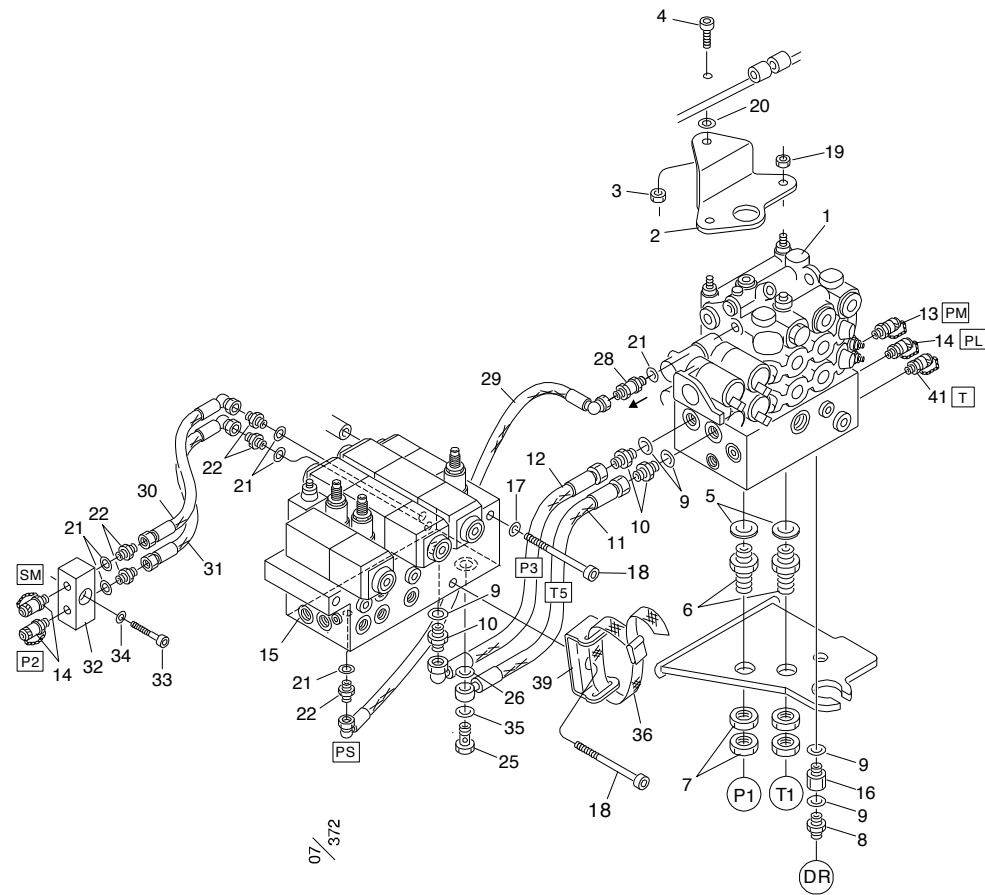
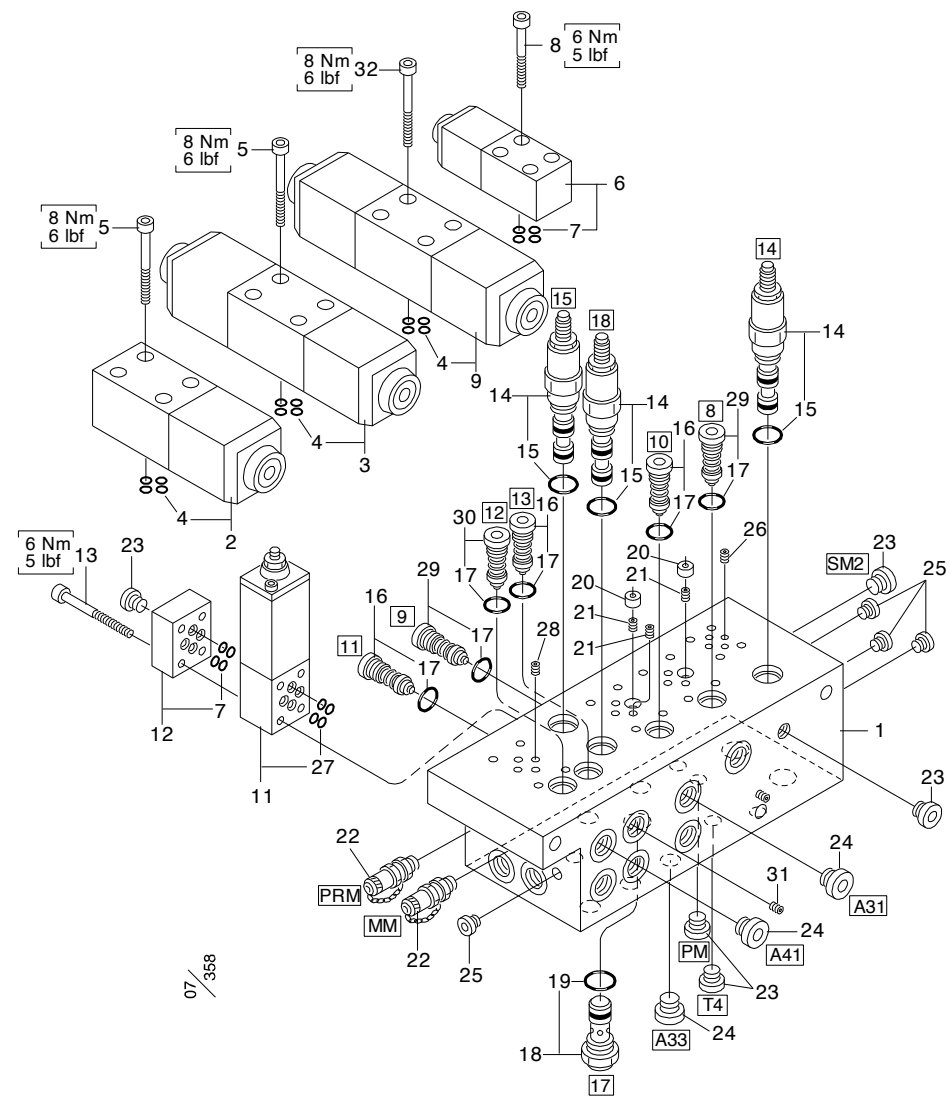


Bild 07/372	HYDRAULIC SYSTEM / HYDRAULSYSTEM					
Position/ Position	Part no/ Art nr	Qty/ Antal	Serial no/ Serienr	Description	Beskrivning	Notes/ Anmärkning
28	617008	1	140000-	Check valve	Backventil	
29	644049	1	- " -	Hose 4049	Slang 4049	
30	644034	1	- " -	Hose 4034	Slang 4034	SM
31	644035	1	- " -	Hose 4035	Slang 4035	P2
32	013835	1	- " -	Manifold	Adapterblock	
33	501072	1	- " -	Socket screw	Insexskruv	MC6S M8x35 12.9
34	503055	1	- " -	Washer	Bricka	M8 Nordlock
35	601208	1	- " -	Cu-washer	Cu-bricka	17X22X1.5
36	626001	1	- " -	Strap	Spännrem	
39	016072	1	- " -	Hose clamp	Slangfäste	
41	601261	1	- " -	Test point	Manometer- uttag	G 1/4"

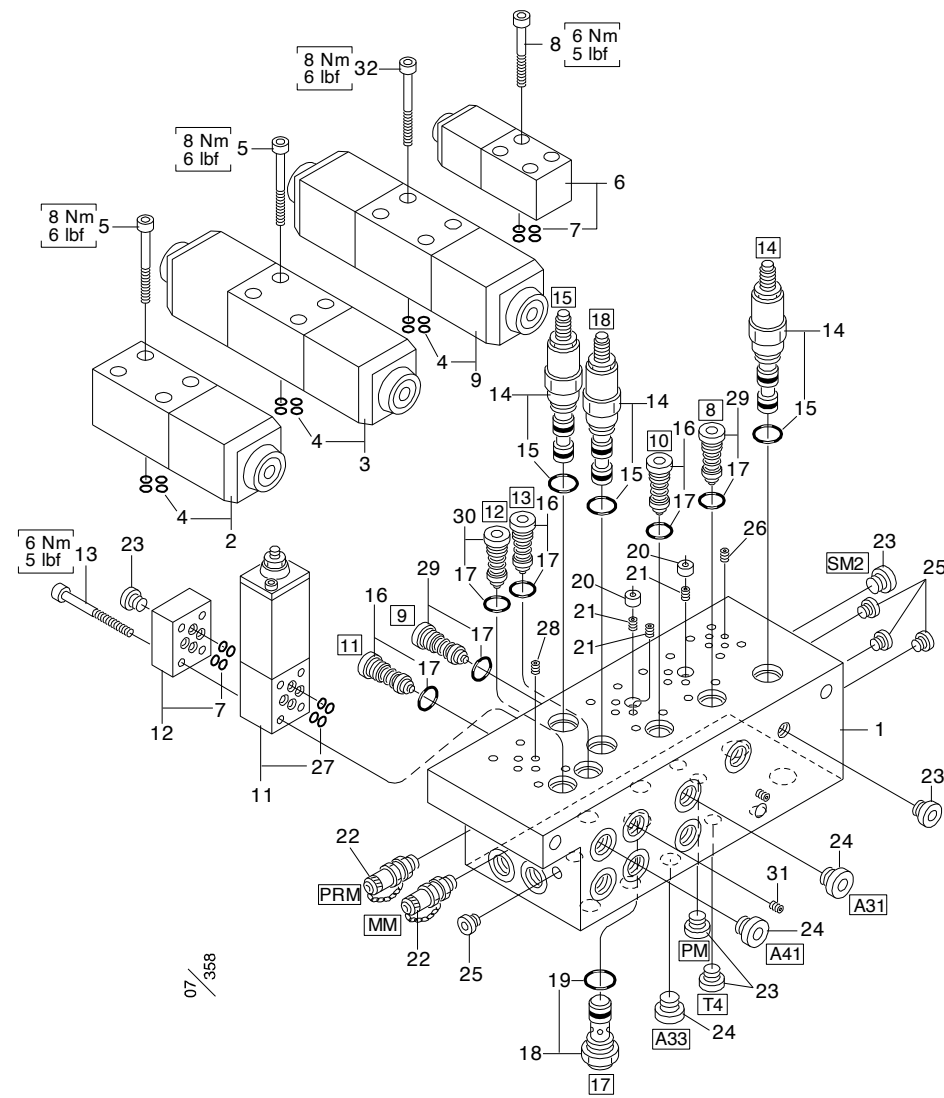
¹Included in Banjo compl./ ¹Ingår i Banjokoppling kompl.



XX = Märkning på blocket som visar komponentens plats.
Markings stamped on the manifold showing the componet location.

Bild 07/358	MANIFOLD, Left / VENTILBLOCK, Vänster					
Position/ Position	Part no/ Art nr	Qty/ Antal	Serial no/ Serienr	Description	Beskrivning	Notes/ Anmärkning
	014809	1	140000-	Manifold L.H.	Ventilblock vänster	Cmpl /Kmpl.
1	612033	1	- " -	Manifold	Ventilblock	
2	011626	1	- " -	Valve 24 V	Riktningventil 24 V	Roller Arms /Hjulamar
3	010280	1	- " -	Valve 24 V	Riktningventil 24 V	Felling link /Fällänk
	613002	1	- " -	Magnetspole	Solenoid	Vickers
	613065	1	- " -	Magnetspole	Solenoid	Rexroth
4	540038 ¹	12	- " -	O-ring	O-ring	Ø 9,25x1,78
5	501031	8	- " -	Screw	Skruv	MC6S M5x30 12.9
6	612049	1	- " -	Valve	Riktningventil	Saw bar feed /Matning såg 24V NG4
7	540036	8	- " -	O-ring	O-ring	Ø 7,66x1,78
8	501033	4	- " -	Socket screw	Insexskruv	MC6S 5x40 12.9
9 ¹	010278	1	- " -	Valve 24 V	Riktningventil 24 V	Lower knife /Nedre kniv Rexroth
	613065 ¹	1	- " -	Solenoid	Magnetspole	NG6
10	613017	1	- " -	Restrictor	Strypskruv	M6-2,5 mm
11 ³	619022	1	- " -	Blocking Valve	Spärrventil	
12	613021 ³	1	- " -	Cover	Lock	
13	501035 ³	4	- " -	Socket screw	Insexskruv	MC6S 5x50 12.9
14	619016	3	- " -	Pressure reducer	Tryck-reducerings-ventil	
15	620352	3	- " -	Seal kit	P-sats	VRP-30

¹Included in Valve/ ¹Ingår i Riktningventil
²Included in Seal kit/ ²Ingår i Tryckinsats
³Included in Blocking valve/ ³Ingår i Spärrventil
⁴Included in Check valve/ ⁴Ingår i backventilinsats



XX = Märkning på blocket som visar komponentens plats.
Markings stamped on the manifold showing the component location.

Bild 07/358	MANIFOLD, Left Hand / VENTILBLOCK, Vänster					
Position/ Position	Part no/ Art nr	Qty/ Antal	Serial no/ Serienr	Description	Beskrivning	Notes/ Anmärkning
16 ²	617033	3	140000-	Pressure reducer	Tryck/återfyllnadsventil	
17	540043 ²	6	- " -	O-ring	O-ring	Ø 15.6 x 1.78
18	617029	1	- " -	Check valve	Backventil-insats	
19	620351	1	- " -	Seal kit	Packningsatts	CV1
20 ⁴	617013	2	- " -	Check valve	Backventil-insats	
	620356 ⁴	1	- " -	Seal kit	Packningsatts	
21	613016	2	- " -	Orifice	Strypskruv	M6-1.5 mm
22	601261	2	- " -	Pressure gauge	Mätuttag	G 1/4"
23	601001	5	- " -	Hex plug	Insexplugg	G 1/4"
24	601002	3	- " -	Hex plug	Insexplugg	G 3/8"
25	601000	4	- " -	Hex plug	Insexplugg	G 1/8"
26	613033	1	- " -	Orifice	Strypskruv	M5 Ø 2,0 mm
27	540034 ³	4	- " -	O-ring	O-ring	Ø 6,07x1,78
28	613017	1	- " -	Orifice	Strypskruv	M6 Ø 2,5mm
29	617032	2	- " -	Pressure valve	Tryck/ återfyllnadsventil	
30	617034	2	- " -	Pressure valve	Tryck/ återfyllnadsventil	
31	613015	1	- " -	Orifice	Strypskruv	M6 – 1.2mm
32	501035	4	- " -	Socket screw	Insexskruv	MC6S M5x50 12.9

¹Included in Valve/ ¹Ingår i Riktningventil
²Included in Seal kit/ ²Ingår i Tryckinsats
³Included in Blocking valve/ ³Ingår i Spärrventil
⁴Included in Check valve/ ⁴Ingår i backventilinsats

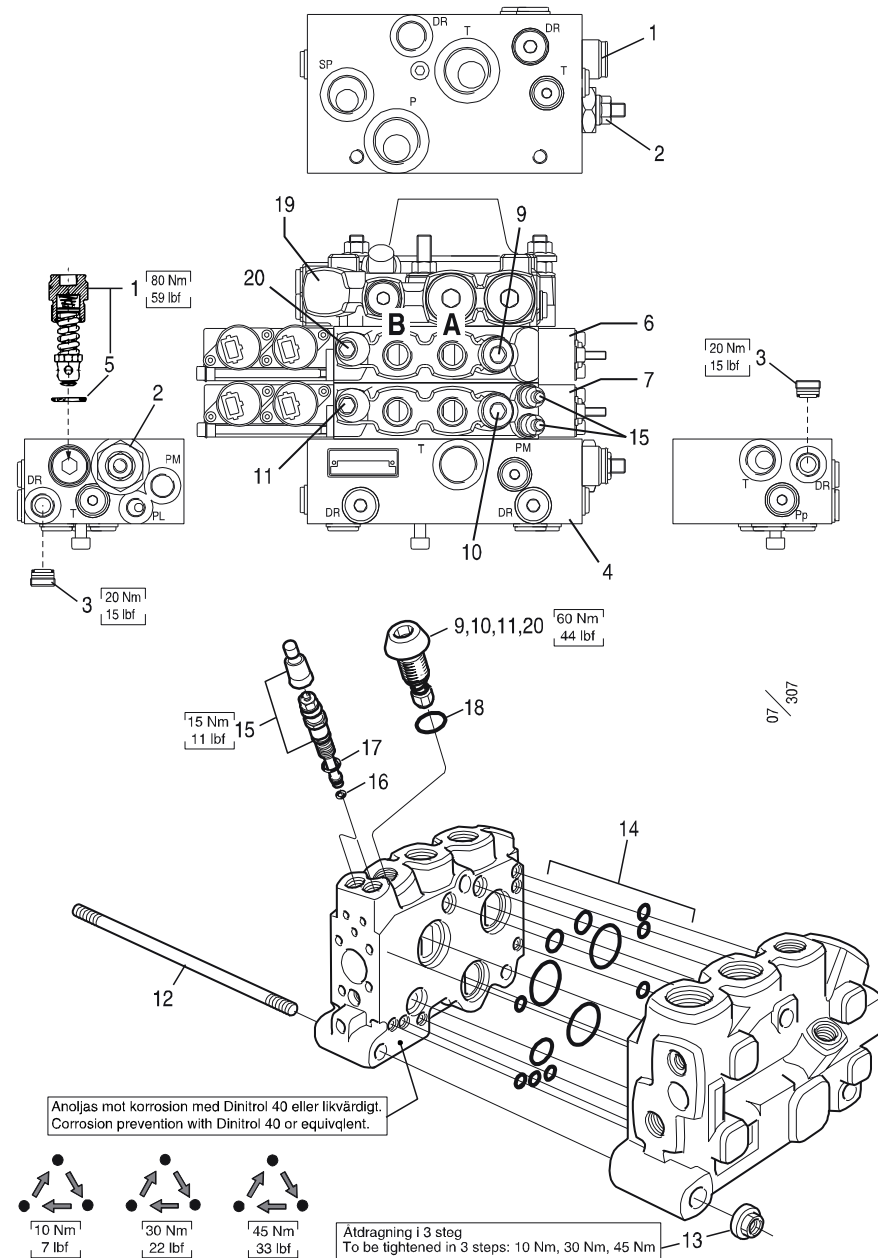


Bild 07/307	HYDRAULIC SYSTEM Major functions, L-90 valve / HYDRAULSYSTEM Huvudfunktioner, L-90 ventil					
Position/ Position	Part no/ Art nr	Qty/ Antal	Serial no/ Serienr	Description	Beskrivning	Notes/ Anmärkning
	614015-01	1	140000-	Valve L-90	Ventil L-90	
1	611199	1	-"	Relief valve	Chockventil	
2 ¹	619017	1	-"	Pressure reducer	Tryck-reducerings-ventil	
3	617028	2	-"	Check valve	Backventil-insats	
4	620463	1	-"	Inlet manifold L-90	Inloppsblock L-90	
5	540047 ¹	(1)	-"	O-ring	O-ring	Ø 21,95x1,78
	620378	1	-"	Seal kit for	P-sats för	619017
6	620537	1	-"	Valve section EC Feed	Matnings-sektion EC	
7	620535	1	-"	Valve section EC Upper knives	Kvistknivs-sektion EC	
9 ³	620484	1	-"	Relief Valve	Chockventil	280 BAR
10 ³	620492	1	-"	Relief Valve	Chockventil	160 BAR
11 ³	620399	1	-"	Relief Valve	Chockventil	125 BAR
12	620461	3	-"	Tie Rod	Dragstång	
13	502055	3	-"	Mutter	Nut	M10 Low
14	620377	3	-"	Seal kit	P-sats	
15 ²	620397	2	-"	Feed reducer	Matar-reducerare	
16	540001 ²	1	-"	O-ring	O-ring	4.1x1.6
17	543022 ²	1	-"	O-ring	O-ring	9.5X2.0
18	510072 ³	2	-"	O-ring	O-ring	15.3X2.4
19	620456	1	-"	End section	Ändsektion	
20 ³	620405	1	-"	Relief valve	Chockventil	250 BAR
¹ Included in Pressure reducer./ ¹ Ingår i Tryckreduceringsventil.						
² Included in Feed reducer./ ² Ingår i Matarreducerare.						
³ Included in Relief Valve./ ³ Ingår i Chockventil.						

L90LS
Spool control
EC2

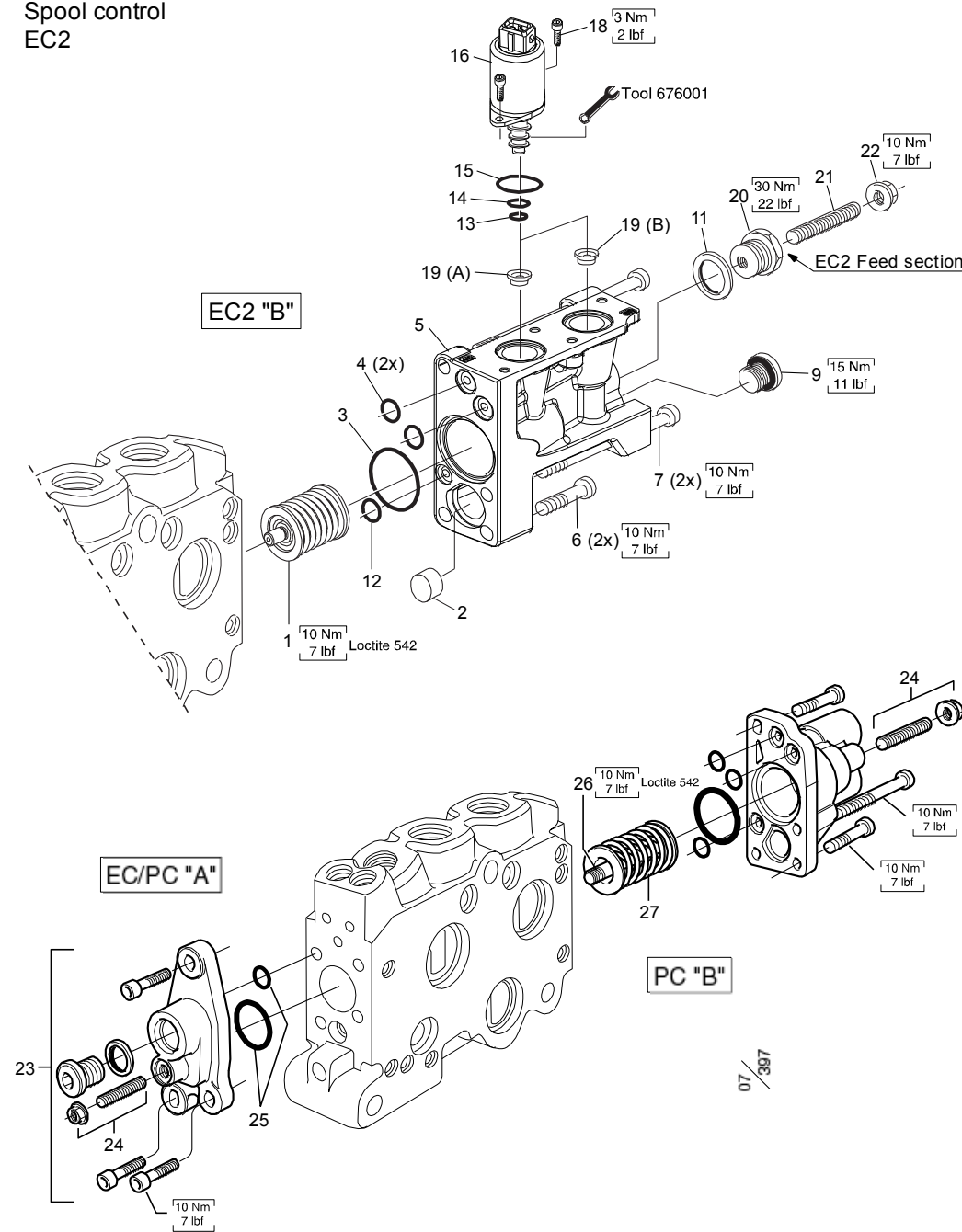
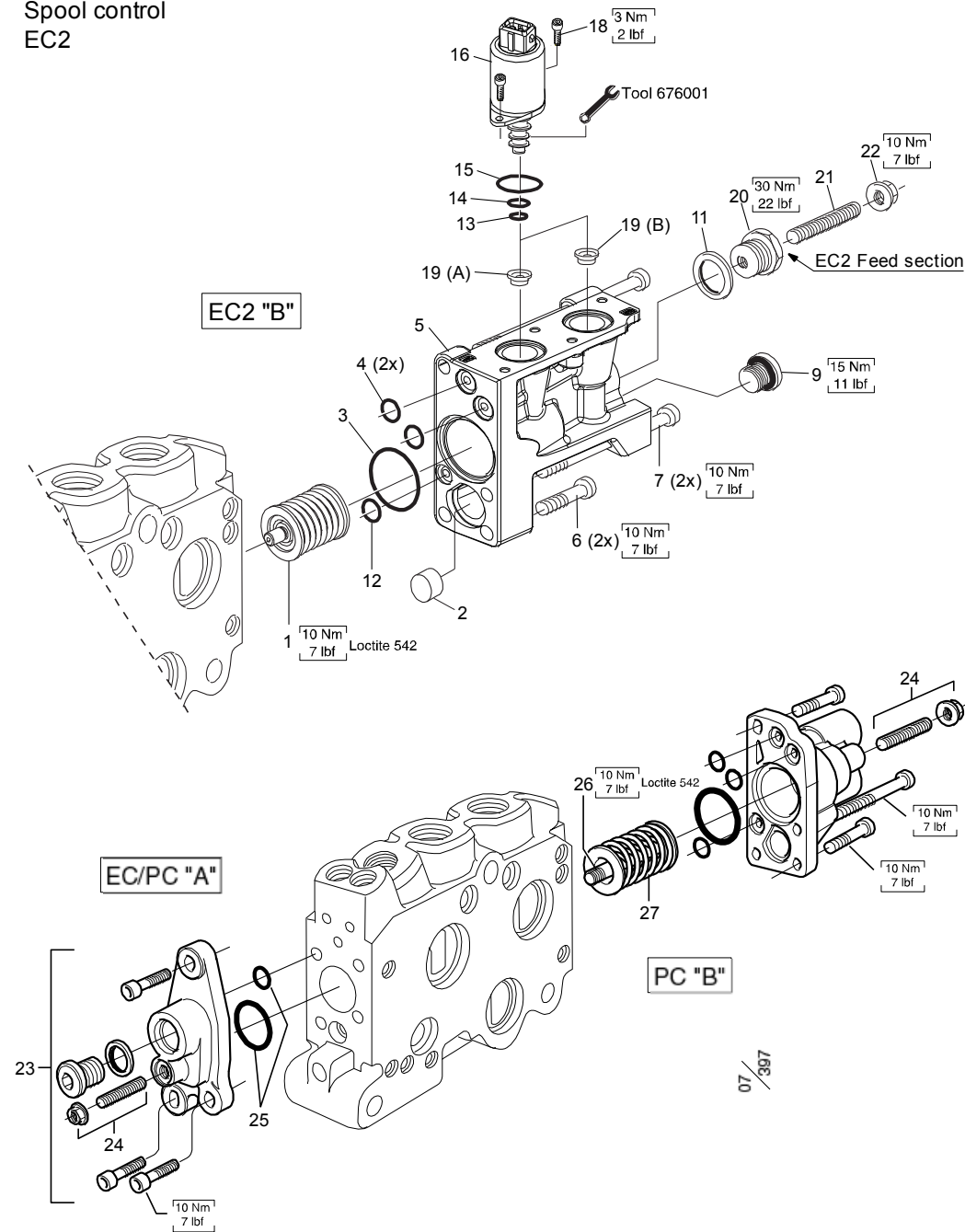


Bild 07/397	HYDRAULIC SYSTEM Cap kits / HYDRAULSYSTEM Servokåpor					
Position/ Position	Part no/ Art nr	Qty/ Antal	Serial no/ Serienr	Description	Beskrivning	Notes/ Anmärkning
2	620342		140000-	Cap kit	Servokåpor kit	"A036"
3	620343		- " -	Seal kit	P-sats	A036 "B-side"
4	620379		- " -	Seal kit	P-sats	BSP "B-side"
5	620344		- " -	Seal kit	P-sats	FOR/FÖR PS25
6	620347		- " -	Cap kit	Servokåpor kit	"A-side" (BSP)
1	620340		- " -	Spring kit	Fjäder-sats	
2	2	1	- " -	Plug	Plugg	
3	2, 3, 4	1	- " -	O-ring	O-ring	
4	2, 3, 4	1	- " -	O-ring	O-ring	
5	2	1	- " -	Cap	Servokåpa	
6	2	2	- " -	Socket screw	Insexskruv	
7	2	2	- " -	Socket screw	Insexskruv	
9	2	1	- " -	Plug	Plugg	
11	2	1	- " -	Spool stroke limiter	Slagbegränsning	
12	2, 3, 4	1	- " -	O-ring	O-ring	
13	5	2	- " -	O-ring	O-ring	
14	5	2	- " -	O-ring	O-ring	
15	5	2	- " -	O-ring	O-ring	
16	620590	1	- " -	Solenoid	Förstyrväntil	PS25
18	2	2	- " -	Socket screw	Insexskruv	
19	620345	1	- " -	Pilot orifice	Strypning	Ø1.2, marked 12
20	2	1	- " -	Spool stroke limiter	Slagbegränsning	
21	2	1	- " -	Spool stroke limiter	Slagbegränsning	
22	2, 3	1	- " -	Nut	Mutter	

1. Included in Cap Kit PC-A, PC-B, EC-B. / 1 Ingår i Servokåpa PC-A, PC-B, EC-B.
 2. Included in Cap Kit Feed section. / 2 Ingår i Servokåpa Matningssektion.
 3. Included in Seal Kit A036 "B-side". / 3 Ingår i p-sats A036 "B-sida"
 4. Included in Seal Kit BSP "B-side". / 4 Ingår i p-sats BSP "B-sida".
 5. Included in Seal Kit PS25. / 5 Ingår i p-sats PS25.
 6. Included in Cap Kit "A-side". / 6 Ingår i Servokåpa "A-sida".

L90LS
Spool control
EC2



Log Max - Alla

Bild 07/397	HYDRAULIC SYSTEM Cap kits / HYDRAULSYSTEM Servokåpor					
Position/ Position	Part no/ Art nr	Qty/ Antal	Serial no/ Serienr	Description	Beskrivning	Notes/ Anmärkning
23 ¹	620390	1	140000-	Cap kit PC- "A"-side	Servokåpa PC "A"- sida	
24	620446	1	- " -	Spool limiter kit	Slagbegränsningssats	
25	620373 ¹	1	- " -	Seal kit	P-sats	"A" side / sida
26	501051	1	- " -	Socket screw	Insexskruv	MC6S M6x40 12.9
27	620485	1	- " -	Spring kit	Fjädersats	PC/EC
¹ .Included in Cap Kit PC-A,PC-B,EC-B. / ¹ Ingår i Servokåpa PC-A,PC-B,EC-B. ² .Included in Cap Kit Feed section. / ² Ingår i Servokåpa Matningssektion. ³ .Included in Seal Kit A036 "B-side". / ³ Ingår i p-sats A036 "B-sida" ⁴ .Included in Seal Kit BSP "B-side". / ⁴ Ingår i p-sats BSP "B-sida". ⁵ .Included in Seal Kit PS25. / ⁵ Ingår i p-sats PS25. ⁶ .Included in Cap Kit "A-side". / ⁶ Ingår i Servokåpa "A-sida".						

L90LS, Spool section
Kompensator K, KL, KH, KX

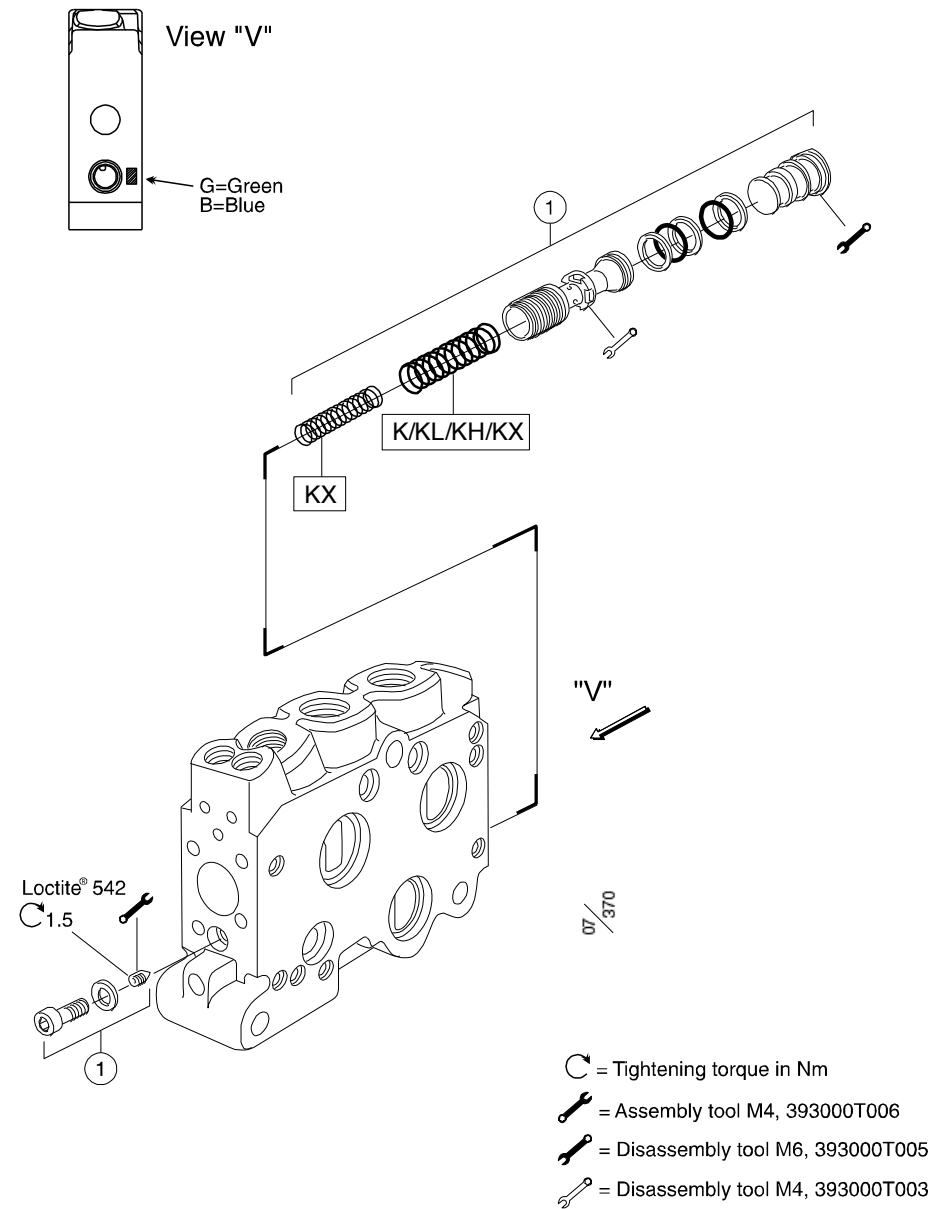


Bild 07/370	HYDRAULIC SYSTEM Delimiting Knife section L-90 / HYDRAULSYSTEM Kvistknivssektion L-90 Compensators/Kompensator					
	Position/ Position	Part no/ Art nr	Qty/ Antal	Serial no/ Serienr	Description	Beskrivning
1	620522	1	140000-	Compensator kit	Kompensator-kit	Size B, KL spring / Storl. B, K fjäder
1	620523	1	- " -	Compensator kit	Kompensator-kit	Size G, KL spring / Storl. G, K fjäder

L90LS, Outlet section
LSPB, P2B, T2B, T3B, TPB

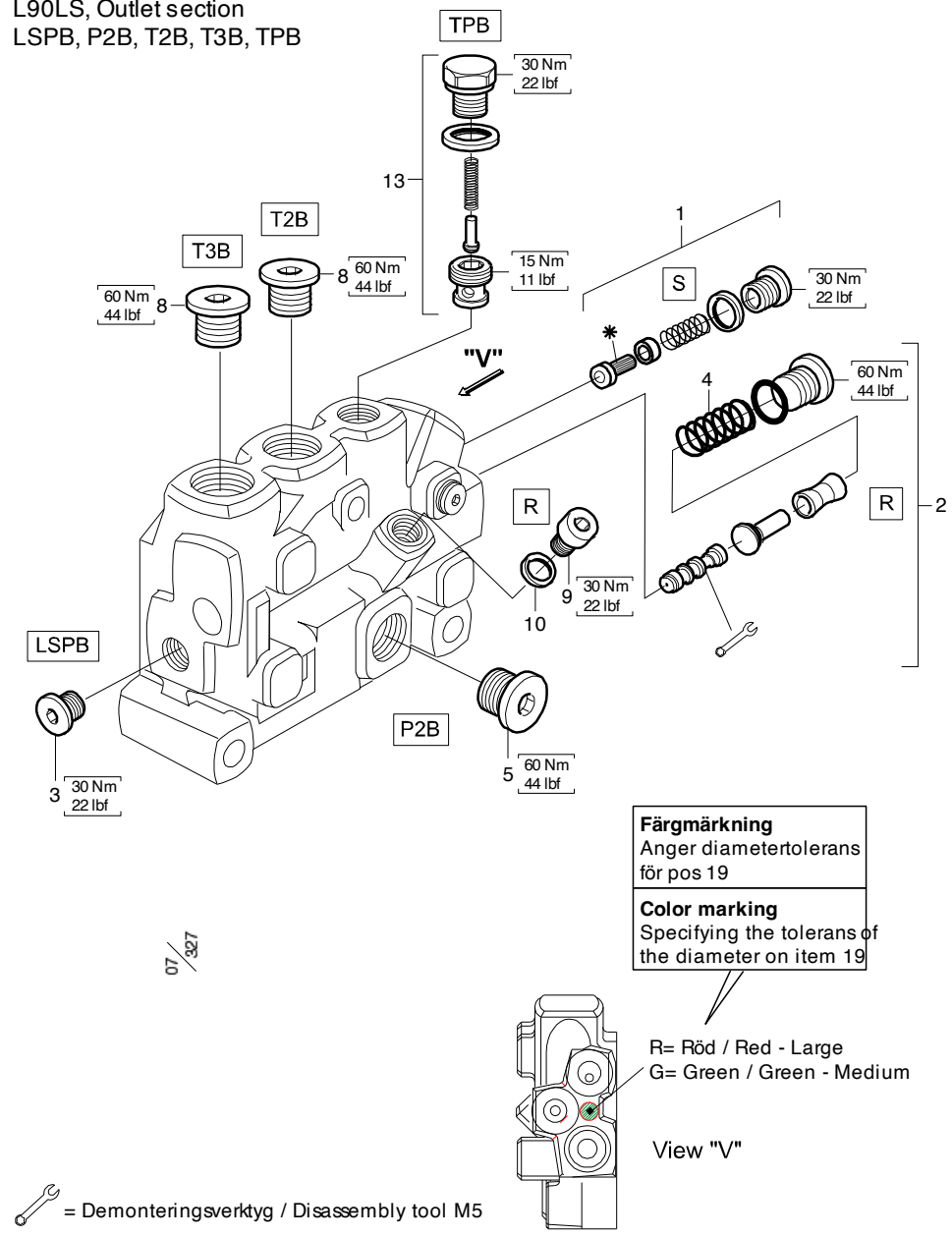


Bild 07/327	HYDRAULIC SYSTEM End section / HYDRAULSYSTEM Ändsektion					
Position/ Position	Part no/ Art nr	Qty/ Antal	Serial no/ Serienr	Description	Beskrivning	Notes/ Anmärkning
1	620426	1	140000-	Pilot filter cpl.	Pilotfilter kmpl	
2	620417	1	- " -	Pilotred cpl.	Pilotred. kmpl	Size G / Storl.G 35 bar
2	620418	1	- " -	Pilotred cpl.	Pilotred. kmpl	Size R / Storl.R 35 bar
3	601001	1	- " -	Hex plug	Insexplugg	G 1/4" (Port LSPB)
4	620425	(1)	- " -	Spring	Fjäder	35 bar STD
5	601003	1	- " -	Hex plug	Insexplugg	G 1/2" (Port P2B)
8	601004	2	- " -	Hex plug	Insexplugg	G 3/4" (Port T2B)
9	620420	1	- " -	Plug	Plugg	
10	601112	1	- " -	Seal ring	Tredo	M12
13	617070	1	- " -	Check valve kit	Backventil kit	

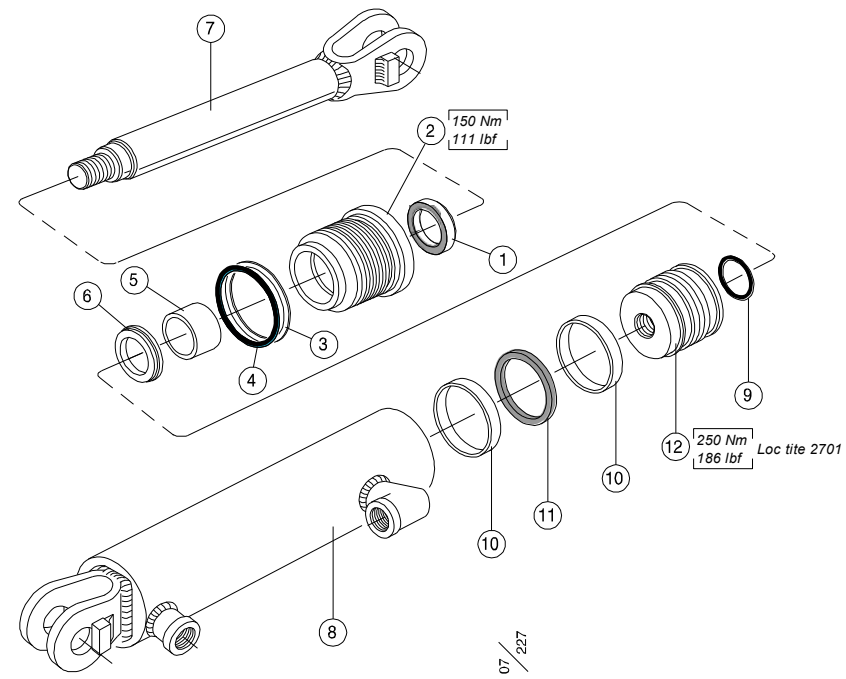


Bild 07/227	HYDRAULIC CYLINDER 40/25 / HYDRAULCYLINDER 40/25					
Position/ Position	Part no/ Art nr	Qty/ Antal	Serial no/ Serienr	Description	Beskrivning	Notes/ Anmärkning
	012423	1	140000-	Cyl. Del.knives	Cyl.kvistknivar	Grey /Grå
1	1	1	- " -	Wiper	Avstrykare	25/35 x 7/10
2	620901	1	- " -	Head	Toppmutter	
3	1	1	- " -	Support ring	Stödring	37/42 x 1,3
4	1	1	- " -	O-ring	O-ring	39,2 x 3
5	1	1	- " -	Guide ring	Styrband	25/29 x 15
6	1	1	- " -	Locking	Låsring	
7 ²	012561	1	- " -	Rod compl.	Kolvstång kompl.	
8 ²	012557	1	- " -	Tube	Cylinderrör	
9	1	1	- " -	O-ring	O-ring	22,2 x 3
10	1	1	- " -	Piston seal	Kolv tätning	40/29 x 4
11	1	1	- " -	Guide ring	Styrband	
12	620905	1	- " -	Piston	Kolvblock	
13 ¹	620086	1	- " -	Seal kit	Packningssats	
14	1	1	- " -	Spherical Bushing	Länklager	
15	2	1	- " -	Locking	Låsring	
16	2	1	- " -	Rod seal	Stångtätning	

¹Included in seal kit/ ¹Ingår i p-sats
²Included in Rod compl. and Tube/ ²Ingår i Stång kompl. och rör kompl.

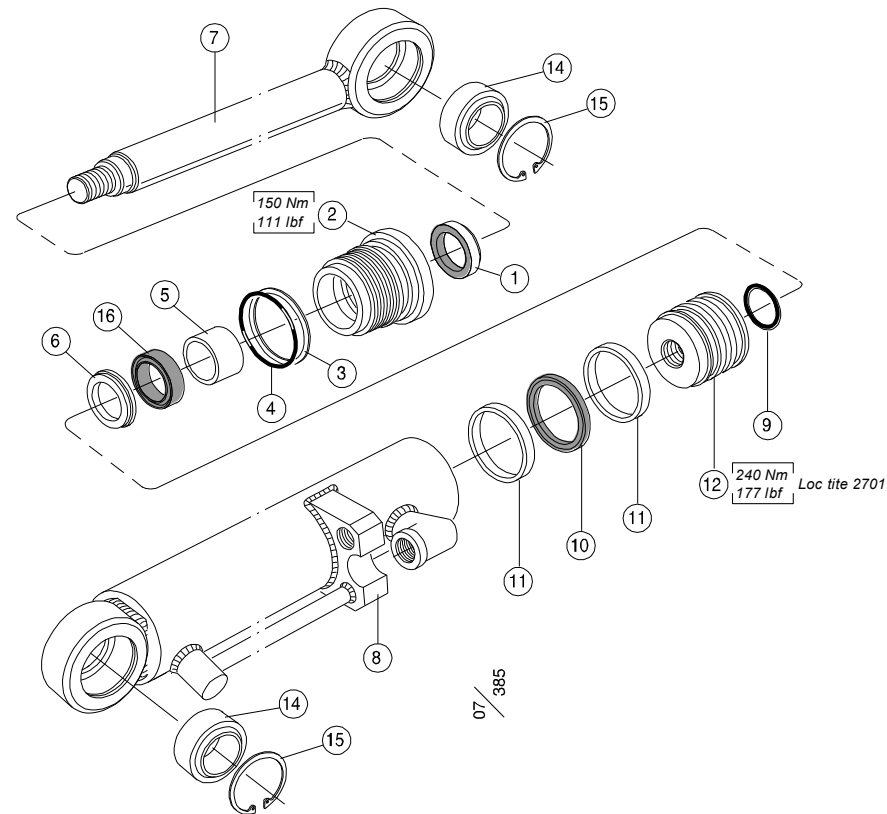


Bild 07/385	HYDRAULIC CYLINDER 40/25 / HYDRAULCYLINDER 40/25					
Position/ Position	Part no/ Art nr	Qty/ Antal	Serial no/ Serienr	Description	Beskrivning	Notes/ Anmärkning
	012945	1	140000-	Cyl. felling link	Cyl. fällänk	
1	1	1	- " -	Wiper	Avstrykare	25/35 x 7/10
2	620901	1	- " -	Nut	Toppmutter	
3	1	1	- " -	Support ring	Stödtring	37/42 x 1,3
4	1	1	- " -	O-ring	O-ring	39,2 x 3
5	1	1	- " -	Guide ring	Styrband	25/29 x 15
6	1	1	- " -	Locking	Låsring	
7 ²	012560	1	- " -	Rod compl.	Kolvstång kompl.	
8	013511	1	- " -	Tube	Cylinderrör	
9	1	1	- " -	O-ring	O-ring	22,2 x 3
10	1	1	- " -	Piston seal	Kolv tätning	40/35 x 5,4
11	1	2	- " -	Guide ring	Styrband	40/29 x 4
12	620905	1	- " -	Piston	Kolvblock	
13 ¹	620086	1	- " -	Seal kit	P-sats	
14	510006 ²	2	- " -	Spher. bushing	Länklager	GE 25 ES
15	2	2	- " -	Locking	Låsring	SgH 42
16	1	1	- " -	Piston seal	Kolvstång- tätning	

¹Included in seal kit/ ¹Ingår i p-sats
²Included in Rod compl. and Tube compl./ ²Ingår i Stång kompl. och rör kompl.

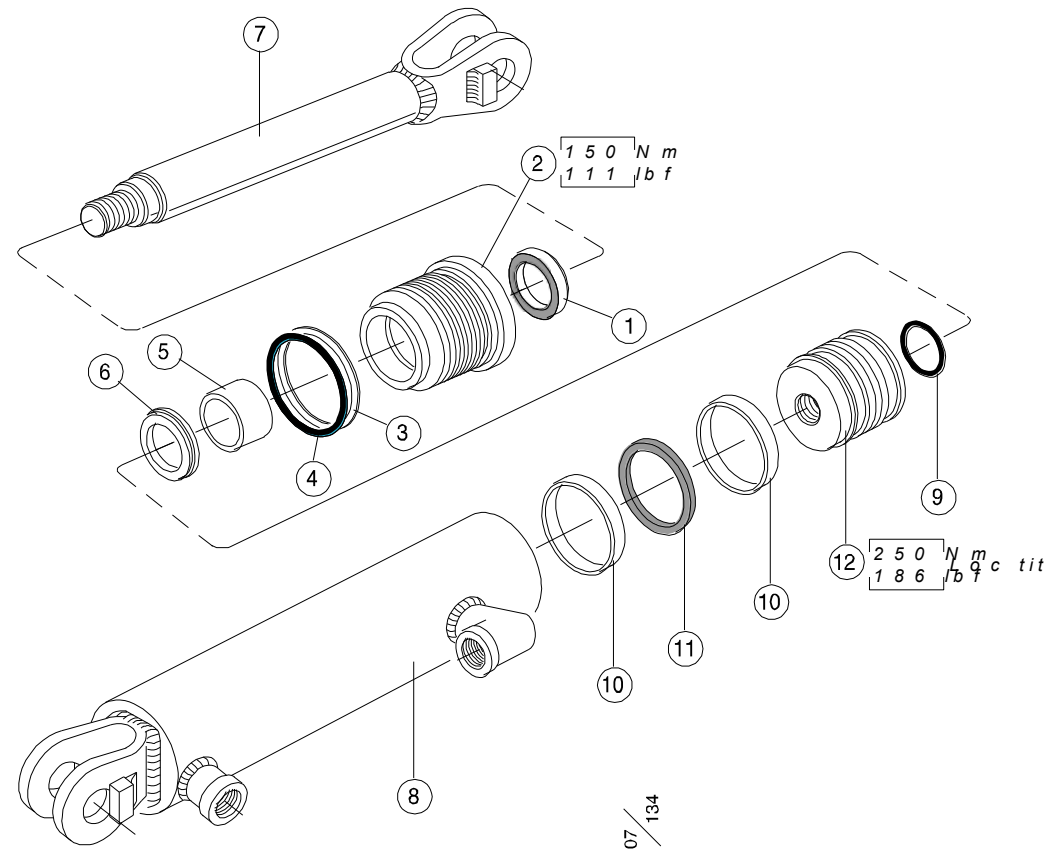
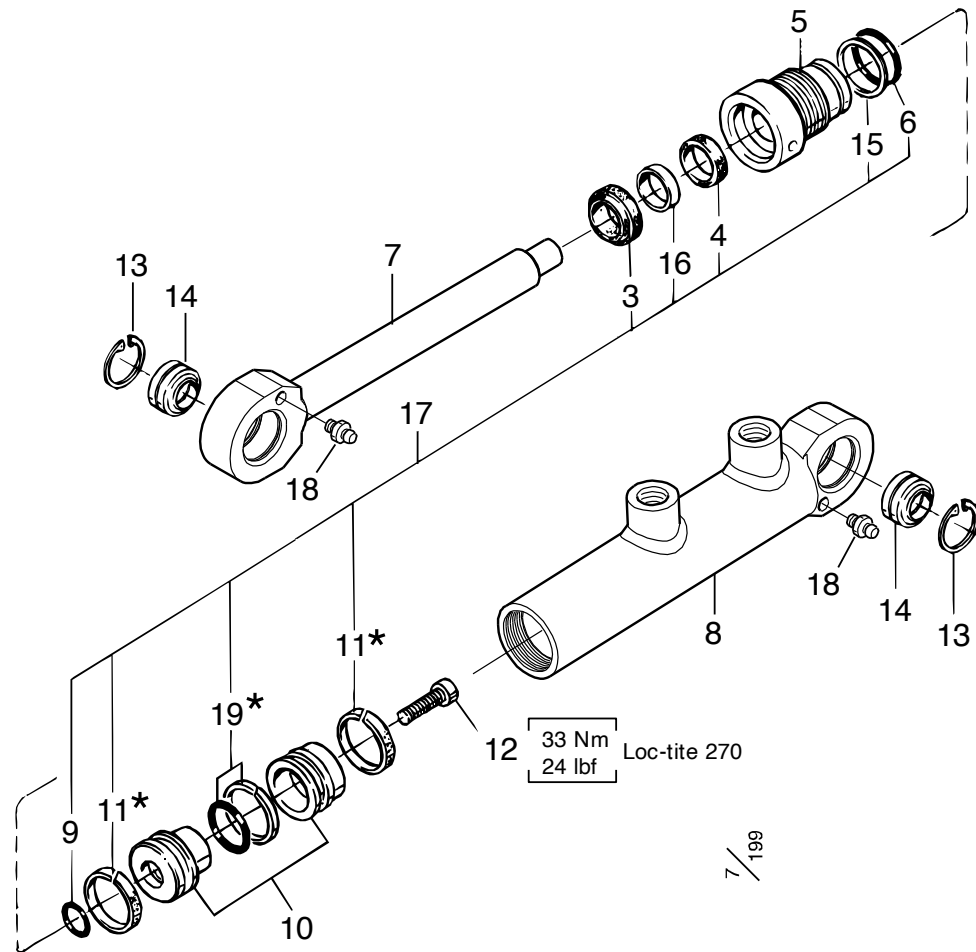


Bild 07/134		HYDRAULIC CYLINDER / HYDRAULCYLINDER				
Position/ Position	Part no/ Art nr	Qty/ Antal	Serial no/ Serienr	Description	Beskrivning	Notes/ Anmärkning
	015001	2	140000-	Cylinder, Feed roller	Cylinder, matarhjul	
1	1			Wiper	Avstrykare	25/35 x 7/10
2	620901	1	-"	Head	Toppmutter	
3	1	1	-"	Support ring	Stödtring	37/42 x 1,3
4	1	1	-"	O-ring	O-ring	39,2 x 3
5	1	1	-"	Guide ring	Styrband	25/29 x 15
6	1	1	-"	Locking	Låsring	
7	014542	1	-"	Rod compl.	Kolvstång kompl.	
8	014541	1	-"	Tube	Cylinderrör	
9	1	1	-"	O-ring	O-ring	22,2 x 3
10	1	1	-"	Piston seal	Kolv tätning	40/29 x 4
11	1	2	-"	Guide ring	Styrband	
12	620905	1	-"	Piston	Kolvblock	
13	620086	2	-"	Seal kit	P-sats	
14	1	2	-"		Länklager	
15	2	1	-"	Locking	Låsring	
16	2	1	-"	Rod seal	Stångtätning	

¹Included in Seal kit./ ¹Ingår i P-sats.
² Ingår i Stång kompl. och rör kompl. / ²Included in Rod compl and Tube



★ VIKTIGT! Före montering ska både tätning och ättningsläge rengöras och smörjas med olja. Kontroller vid montering att o-ringen inte vrids.

IMPORTANT! Before mounting, lubricate seals and grooves with oil. When mounting, check that the o-ring is not twisted.

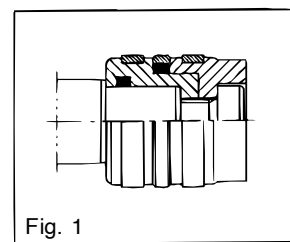
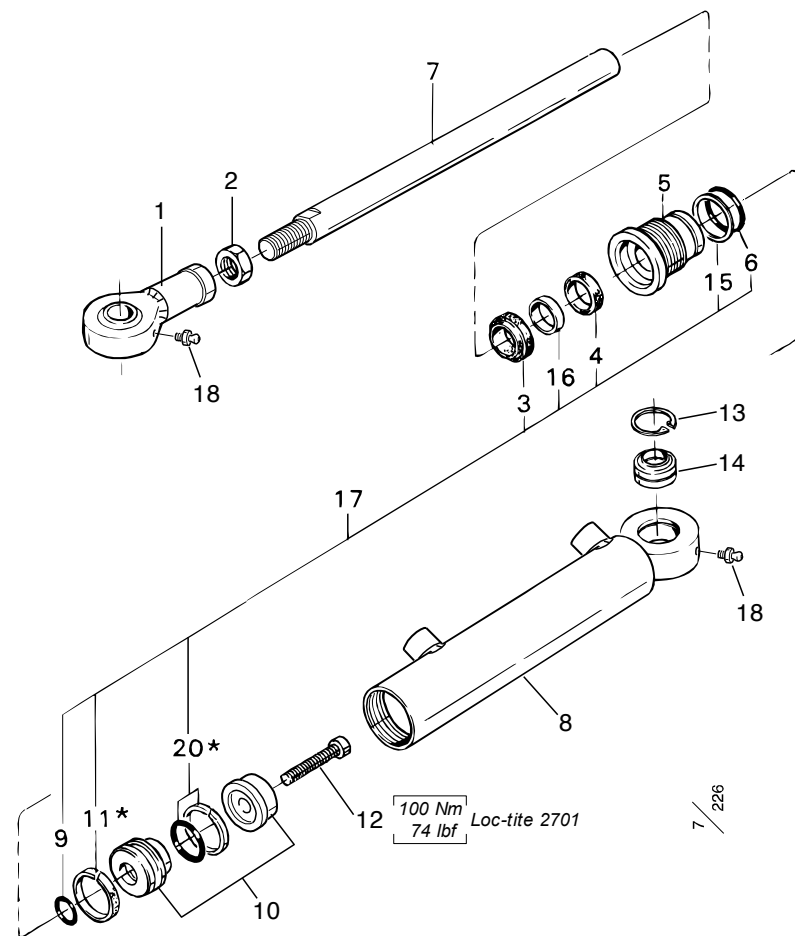


Bild 07/199	HYDRAULIC CYLINDER / HYDRAULCYLINDER					
Position/ Position	Part no/ Art nr	Qty/ Antal	Serial no/ Serienr	Description	Beskrivning	Notes/ Anmärkning
	015462		140000-	Cylinder, meas. wheel	Cylinder, mätthjul	
3	1	1	-"	Wipe ring	Avstrykare	
4	1	1	-"	Seal ring	Tättningsring	
5	620011	1	-"	Nut	Toppmutter	
6	1	1	-"	O-ring	O-ring	Ø 19,2 x 3,0
7	620060	1	-"	Rod	Kolvstång	
8	620047	1	-"	Tube	Rör	
9	1	1	-"	O-ring	O-ring	Ø 11,3 x 2,4
10	620021	1	-"	Piston Cmpl.	Kolv kmpl.	
11	1	2	-"	Guide ring	Glidring	
12	505040	1	-"	Screw	Skruv	MLC6S 8x25 10.9
13	517214	2	-"	Lock ring	Låsring	I 22x1,0 V
14	015220	2	-"	Sph. bushing	Ledlager	GE 12 E
15	1	1	-"	Support ring	Stödning	
16	1	1	-"	Guide ring	Glidring	
17 ¹	620003	1	-"	Seal kit	P-sats	
18	625004	2	-"	Grease nipple	Smörjnippel	M6 str.
19	1	1	-"	Seling piston	Kolvstång	

¹Included in Seal kit./ ¹Ingår i P-sats.



* **VIKTIGT!** Före montering ska både tätning och tätningläge rengöras och smörjas med olja.
Kontrollera vid montering att o-ringen inte vrids.

IMPORTANT! Before mounting, lubricate seals and grooves with oil.
When mounting, check that the o-ring is not twisted.

Bild 07/226	SAW CYLINDER / SÅG CYLINDER					
Position/ Position	Part no/ Art nr	Qty/ Antal	Serial no/ Serienr	Description	Beskrivning	Notes/ Anmärkning
2	015669	1	140000-	Saw cylinder cpl.	Sågcyylinder kompl.	
1	510120 ²	1	- " -	Linkhead	Länkhuvud	
2	502704 ²	1	- " -	Nut low	Mutter låg	M20x1.5
3	1,2	1	- " -	Wiper	Avstrykare	
4	1,2	1	- " -	Seal	Tätning	
5	620632 ²	1	- " -	Nut	Toppmutter	40/25
6	1,2	1	- " -	O -ring	O-ring	Ø 34,2x3,0
7	620631 ²	1	- " -	Rod	Kolvstång	
8	620630 ²	1	- " -	Tube	Cylinderrör	
9	1,2	1	- " -	O-ring	O-ring	Ø 19,2x3,0
10	620041 ²	1	- " -	Piston	Kolv	
11	1	1	- " -	Glider ring	Glidring	
12	505048 ²	1	- " -	Screw	Skruv	MLC6S M12x50 10.9
13	517227 ²	1	- " -	Lock ring	Låsring	JV 35
14	510005 ²	1	- " -	Sph. bushing	Ledlager	GE 20 ES
15	1,2	1	- " -	Support ring	Stödning	
16	1,2	1	- " -	Glider ring	Glidring	
17 ¹	620071	1	- " -	Seal kit	P-sats	40/25
18	625004 ²	2 (1)	- " -	Grease nipple	Smörjnippel	
	625005	(1)	- " -	Grease nipple	Smörjnippel	Option color marking, Hultdins /Tillval, färgmärkning Hultdins
20	1,2	1	- " -	Glid o-ring	Glid o-ring	

¹Included in Seal kit./ ¹Ingår i P-sats.

²Included in saw cylinder cpl./ ²Ingår i Sågcyylinder kompl.

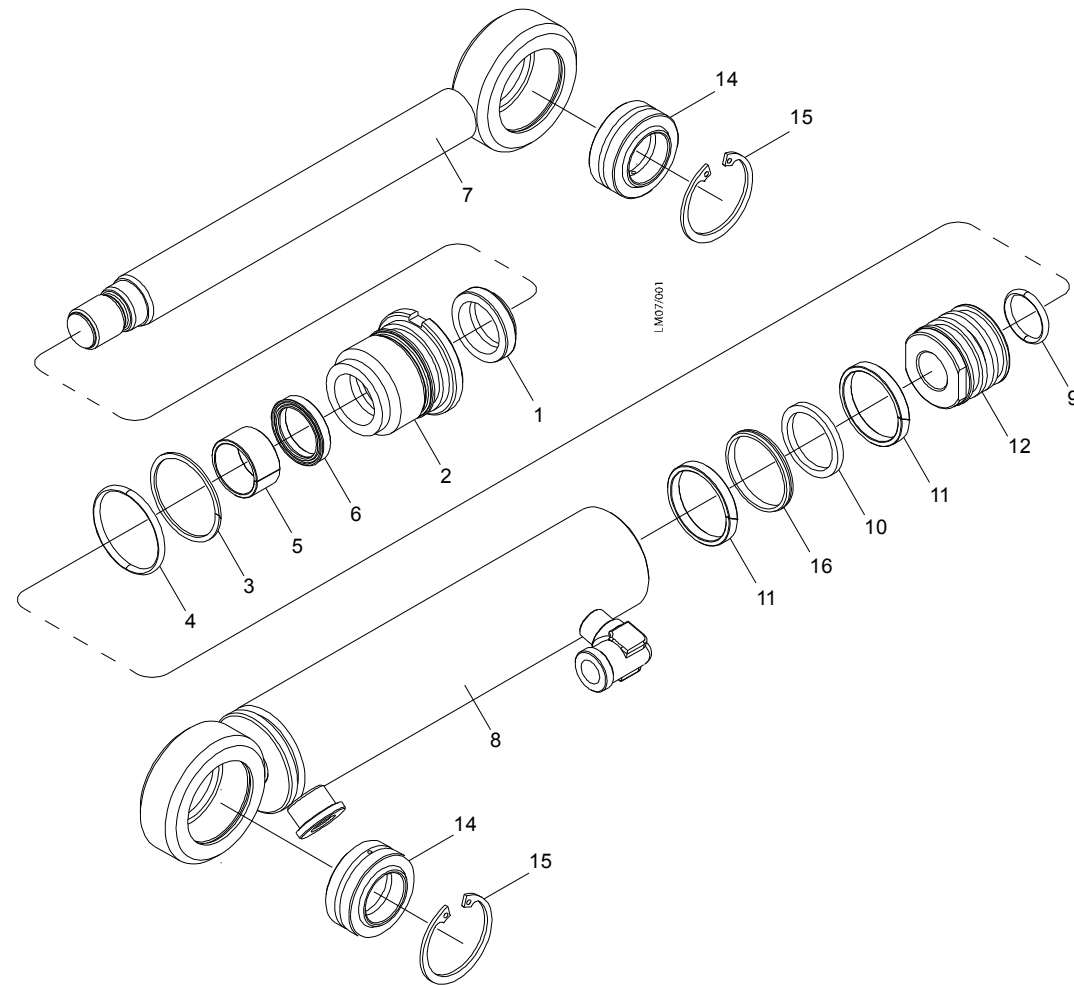


Bild LM- 07/001	HYDRAULIC CYLINDER 40/25 / HYDRAULCYLINDER 40/25						
	Position/ Position	Part no/ Art nr	Qty/ Antal	Serial no/ Serienr	Description	Beskrivning	Notes/ Anmärkning
		015058	1	140000-	Cyl. Accumulation kit	Cyl. Ackumuleringsarmar	
1		1	1	- " -	Wiper	Avstrykare	25/35 x 7/10
2		620901	1	- " -	Nut	Toppmutter	
3		1	1	- " -	Support ring	Stödring	37/42 x 1,3
4		1	1	- " -	O-ring	O-ring	39,2 x 3
5		1	1	- " -	Guide ring	Styrning	25/29 x 15
6		1	1	- " -	Locking	Låsring	
7 ²		015114	1	- " -	Rod compl.	Kolvstång kompl.	
8		015115	1	- " -	Tube	Cylinderrör	
9		1	1	- " -	O-ring	O-ring	22,2 x 3
10		1	1	- " -	Piston seal	Kolv tätning	40/35 x 5,4
11		1	2	- " -	Guide ring	Styrband	40/29 x 4
12		620905	1	- " -	Piston	Kolvblock	
13 ¹		620086	1	- " -	Seal kit	P-sats	
14		510006 ²	2	- " -	Spher. bushing	Länklager	GE 25 ES
15		2	2	- " -	Locking	Låsring	SgH 42
16		1	1	- " -	Piston seal	Kolvstång-tätning	

¹Included in seal kit/ ¹Ingår i p-sats
²Included in Rod compl. and Tube compl./ ²Ingår i Stång kompl. och rör kompl.

**SPARE PARTS MANUAL /
RESERVDELSMANUAL**

**Chapter Contents /
Kapitel Innehåll**

2. Frame with protective cover /
Ram med skyddshuv
3. Delimiting unit /
Kvistanordning
4. Felling unit /
Fällanordning
5. Feeding unit /
Matningsanordning
6. Saw unit /
Sågenhet
7. Hydraulic system /
Hydraulsystem

**8. Electrical system /
Elsystem**

9. Accessories. optional equipment /
Tillbehör

